

Dierckx Henry, Bekestraat , opbouwen woning, 9/11/1867 (BOUW#383)



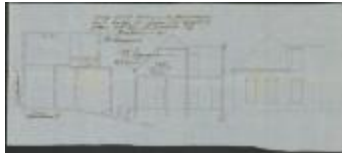
Nieuwenhuysen - Deelen, Beekstraat en Sint-Jozefsplein, bouwen huizen, 10/2/1870 (BOUW#388)



Nieuwenhuysen - Deelen, Beekstraat, maken bouw voor verlenging fabriek Mesmaekers, 17/3/1873 (BOUW#389)



Jansen Jos, Beekstraat, Sectie S nr 283a, bouwen muur met inrijpoort, 21/5/1887 (BOUW#391)



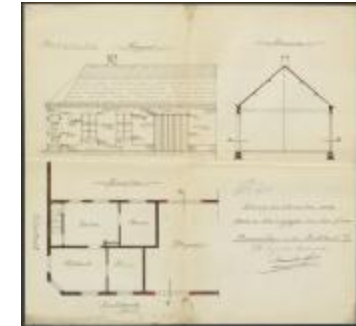
Boogaerts Ed., hoek Beke- en Veldstraten, toebrengen veranderingen aan huizing, 13/5/1913 (BOUW#1913/5206)



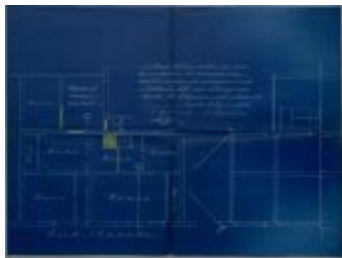
Van den Eede J, Beekstraat nrs. 7 en 9, plaatsen afsluitingsmuur en een [schob] tussen eigen eigendom en die van mej.



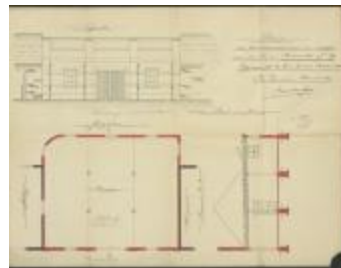
Selen L., Bekestraat nr. 15, opbouwen verdiep langs achterkant huizing, 7/10/1915 (BOUW#1915/5484)



Mesmaekers Frères, Beekstraat Sectie S nrs. 289 en 290, veranderingswerken aan fabriek en magazijnen, 10/8/1923 (BOUW#1923/9223)



Adriaenssen Ch., Beekstraat nrs. 2 en 4, veranderingswerken aan eigendommen, 4/9/1923 (BOUW#1923/9252)



Mesmaekers Frères, Beekstraat Sectie S nr. 289, bouwen nieuw magazijn, 5/11/1923 (BOUW#1923/9336)



Mesmaekers - Parking Muiylenberg (Dia container 36\_430)



Mesmaekers - Parking Muiylenberg (Dia container 36\_431)



Otterstraat - Hoek Beekstraat (Dia container  
36\_467)



Pieter De Nefstraat / Beekstraat (Foto  
06152\_01 tot en met 03)



Beekstraat (Foto 06928-01)



Parking Muylenberg (Foto 07034-10)