

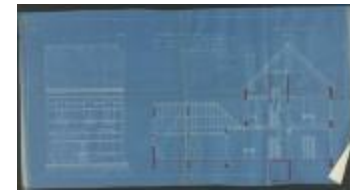
Pavoux Charles Etienne - directeur Gaz  
Compagnie voor Frankrijk en buitenland,  
Elisabethlei, bouwen lokaal met acht ovens,  
9/7/1910 (BOUW#1910/4682)



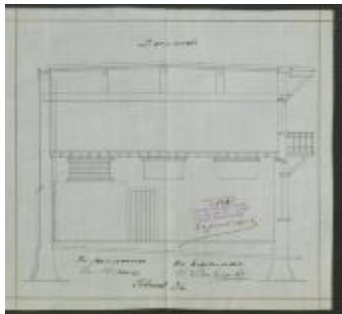
Govers Jan, Elisabethlei Sectie C nr. 172[] a  
(deel), bouwen boerderij, 3/1/1912  
(BOUW#1912/4922)



Compagnie Générale du Gaz pour la France  
et l'Etranger, Elisabethlei, bouwen  
machienzaal in Gasgesticht, 28/11/1912  
(BOUW#1912/5121)



Ceelen Frans, Elisabethlei - Staatsbaan van  
Turnhout naar Breda Wijk B nr. 1022 [] (deel)  
- in de doortocht van Turnhout - linkerzijde,  
bouwen huizing, 14/2/1913  
(BOUW#1913/5155)



Van De Gejuchte Ph., Elisabethlei - 20 meter  
van Staatsbaan, bouwen broodbakkerij met  
aanhorigheden, 30/6/1913  
(BOUW#1913/5235)



de Vicq de Cumplich - baron, Elisabethlei -  
Staatsbaan van Turnhout naar Breda Wijk C  
nrs. 1737 1738 en 1739 - in doortocht van  
Turnhout - rechterzijde, bouwen 10  
woningen, 9/8/1913 (BOUW#1913/5253)



Van de Gejuchte, Elisabethlei, bouwen huis,  
3/1/1914 (BOUW#1914/5334)



Van Rillaer Ch., Elisabethlei Wijk B nr. 1022  
a (deel), plaatsen gargouille in stoep voor  
huizen van weduwe Fr. Mariën, 9/8/1915  
(BOUW#1915/5755)



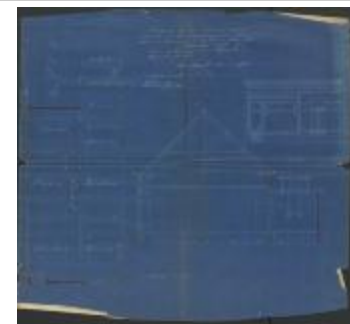
Melis Victor, Elisabethlei nrs. 13 en 15,  
uitvoeren veranderingswerken aan  
woningen, 22/6/1920 (BOUW#1920/5783)



Lodewijckx Frans, Elisabethlei nr. 63,  
bouwen schob achter woning, 7/3/1923  
(BOUW#1923/9016)



Van Deun Frans, Elisabethlei Wijk Q nr. 1B,  
bouwen woning, 28/4/1923  
(BOUW#1923/9093)



Geenen August, Elisabethlei nr. 19 Wijk B nr.  
1024 j, bouwen veranda en plaatsen vitrine,  
8/5/1923 (BOUW#1923/9105)



Gasfabriek, Elisabethlei, plaatsen grillie aan eigendom, 14/5/1923 (BOUW#1923/9119)



Van Deun K., Elisabethlei Wijk Q nr. 1 b, bouwen woning op eigendom, 2/7/1923 (BOUW#1923/9169)



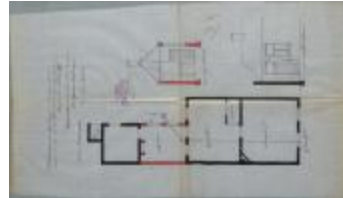
De Muyer Ed., Lenaerts J. en Peeters Jan, Elisabethlei, wijk O nr. 1b, bouwen van 3 woningen, 14/7/1923 (BOUW#1923/9260)



Goossens A. [of J.], Elisabethlei nr. 21, bouwen werkplaats achter woning, 3/10/1923 (BOUW#1923/9292)



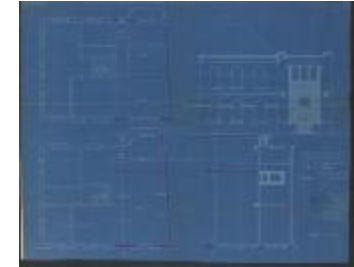
Van Dingenen L., Elisabethlei nr. 23, afbreken alkoof en verplaatsen muur in woning, 3/10/1923 (BOUW#1923/9297)



Van Mechelen Louis, Elisabethlei nr. 31, bouwen moos achter woning, 1/4/1924 (BOUW#1924/9532)



Loos Lod., Elisabethlei nr. 29, bouwen keuken achter woning, 12/6/1924 (BOUW#1924/9592)



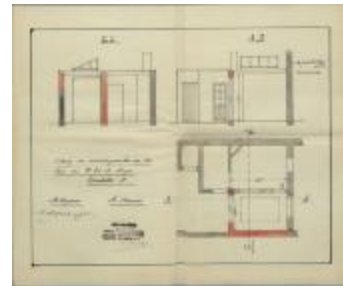
Gasfabriek, Elisabethlei, bouwen van een bijgebouw (en elektriciteitscabine) naast het huis van de directeur, 11/8/1924 (BOUW#1924/9658)



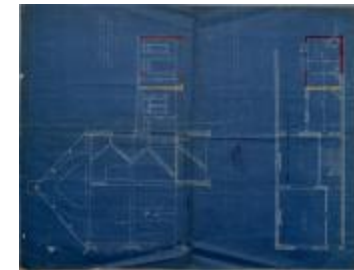
Dockx Jozef, Elisabethlei, leggen riolering in woning, 13/7/1925 (BOUW#1925/1134)



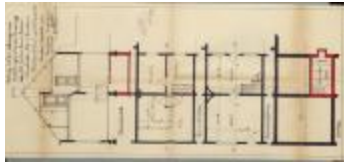
Derudder, Elisabethlei, aansluiting woning met stadsriool, 6/10/1925 (BOUW#1925/1248)



De Muyer Ed., Elisabethlei 3/1, veranderingswerken aan woning ( vergroten keuken), 4/5/1925 (BOUW#1925/10019)



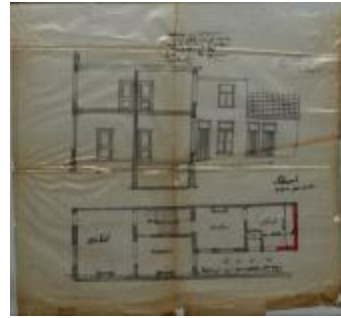
Lenaerts Joseph, Elisabethlei nr. 3 / 7, bouwen washuis achter woning, 23/3/1926 (BOUW#1926/1477)



Van Herck-Verbeeck Jos, Elizabethlei nr. 47  
Wijk B nr. 1013 d/3, veranderingswerken aan  
woning (maken nieuwe kelder en maken  
mansardekamer), 10/6/1927  
(BOUW#1927/313)



Dockx Joz., Elizabethlei nr. 36bis, bouwen  
scheidingsmuur achter woning, 3/3/1928  
(BOUW#1928/678)



Boullart Pieter, Elizabethlei nr. 3/8, bouwen  
schob achter woning, 4/4/1928  
(BOUW#1928/758)



Helaers Jozef, Elizabethlei nr. 36 Sectie C nr.  
1729g, veranderingswerken aan woning,  
5/10/1928 (BOUW#1928/1125)



Marcel Verbiest, Koningin Elisabethlei nr. 49,  
aanbrengen vitrine en nieuwe deur,  
29/4/1929 (BOUW#1929/175)



Joz. Van Sweevelt, Koningin Elisabethlei nr.  
43, aanbrengen vitrine, 2/5/1929  
(BOUW#1929/189)



Edw. De Muyter, Koningin Elisabethlei nr.  
35, plaatsen dakraam, 15/5/1929  
(BOUW#1929/222)



Alf. Van Dooren, Koningin Elisabethlei nr. 51,  
veranderingswerken, 22/7/1929  
(BOUW#1929/364)



Achterliggend gebouw (container 39\_244)



Achterliggend gebouw (container 39\_245)



Theobalduskapel (Dia container 1\_81)



IVEKA Intercom (Dia container 12\_1204)



Voorgevel (Dia container 26\_3848)



Theobalduskapel (Dia's container 7\_831 + 8\_888 + 915)



Liefste foto van brug 1 aan de oude vaartkom (EGC\_0004\_WM)



Theobalduskapel / exterieur (Foto 04537\_01)



Theobalduskapel / Mariaverering / dankprocessie [1918] (Foto 04538\_01 tem 04)



Gasfabriek Koningin Elisabethlei - exterieur - binnenkoer (Foto 05027\_01)



Koningin Elisabethlei / gevel van coiffure Italianus (Foto 06941-01)



Koningin Elisabethlei / Bedrijf Levrie (Foto 07265-01)



Stakingen (HEERMAN\_03863)