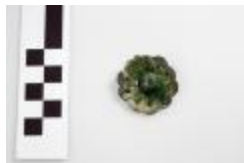


Gesp uit de merovingische periode aangetroffen bij de opgraving in de Krommenhof in Beerse. (2008_269_151)



Fragment van een riemtong uit de merovingische periode aangetroffen bij de opgraving in de Krommenhof in Beerse. (2008_269_176)



Fibula uit de merovingische periode aangetroffen bij de opgraving in de Krommenhof in Beerse. (2008_269_194)
