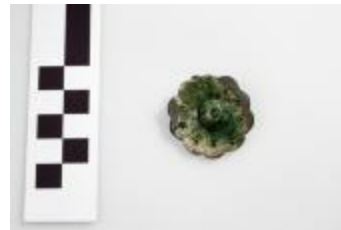


Gesp uit de merovingische periode
aangetroffen bij de opgraving in de
Krommenhof in Beerse. (2008_269_151)



Fragment van een riemtong uit de
merovingische periode aangetroffen bij de
opgraving in de Krommenhof in Beerse.
(2008_269_176)



Fibula uit de merovingische periode
aangetroffen bij de opgraving in de
Krommenhof in Beerse. (2008_269_194)