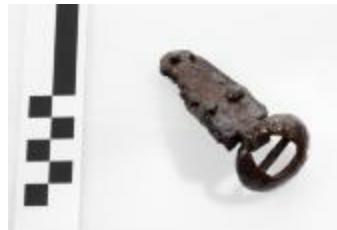




Fibula teruggevonden tijdens het archeologisch onderzoek aan de Lindenhoeve in Vosselaar (2006\_216\_063)



Gesp uit de merovingische periode aangetroffen bij de opgraving in de Krommenhof in Beerse (2008\_269\_117)



Gesp uit de merovingische periode aangetroffen bij de opgraving in de Krommenhof in Beerse. (2008\_269\_151)



Fragment van een riemtong uit de merovingische periode aangetroffen bij de opgraving in de Krommenhof in Beerse. (2008\_269\_176)



Fibula uit de merovingische periode aangetroffen bij de opgraving in de Krommenhof in Beerse. (2008\_269\_194)



Lanspunt en twee pijlpunten uit de merovingische periode aangetroffen bij de opgraving in de Krommenhof in Beerse (2008\_269\_202)



Fibula uit de merovingische periode aangetroffen bij de opgraving in de Krommenhof in Beerse (2008\_269\_245)



Riemdecoratie uit de post middeleeuwse periode aangetroffen bij de opgraving in de Beukenlaan in Beerse (2009\_150\_00200)



Boekweitbaan (HKD00001)



Pen/pin (HTS\_C\_00063)



Sleutel (borgsleutel) (HTS\_C\_00102)



Sleutel (borgsleutel) (HTS\_C\_00103)



Sleutel (HTS\_C\_00104)



Sleutel (HTS\_C\_00105)