



Muur met 2 deuren vermoedelijk voor een school, opgemaakt door Joseph Faes (ROL#003)



Tekeningen van het gasthuis en bestek (ROL#006)



Nieuwe sacristie in Oud-Turnhout (ROL#009)



Gebouw met een kapel (ROL#010)



Het postkantoor op de Grote Markt met woning voor de ontvanger, door F. Tondeur (ROL#015)



Toiletten van de Staatsmiddelbare school (ROL#025)



Tekeningen van de gebouwen van de firma Tubbax-Nuyens in de Patersstraat, opgesteld in het kader van een bouwaanvraag (ROL#030)



Katholieke Volksbond (ROL#032)



Tekeningen van de firma Henri Proost & cie, wijk C nr 854 en nr 853, opgesteld in het kader van een bouwaanvraag (?) (ROL#033)



Drie tekeningen van een woning van H. Beyen, opgesteld in het kader van een bouwaanvraag (ROL#034)



"Huizen Borghs", Statiestraat (ROL#035)



Onbekende woning (ROL#036)



Woning van Augustin Selosse, opgesteld in het kader van een bouwaanvraag (ROL#037)



Kerktoeren te Hoogstraten (ROL#089)



Stadhuis van Hoogstraten (ROL#091)



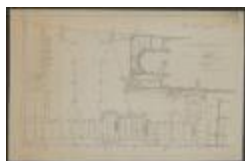
Nieuwe schoolgebouwen en residentie voor de eerwaarde paters Jesuïeten (ROL#092)



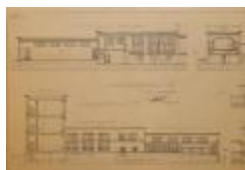
Nieuwe schoolgebouwen en residentie voor de eerwaarde paters Jesuïeten (ROL#093)



Nieuwe schoolgebouwen en residentie voor de eerwaarde paters Jesuïeten (ROL#094)



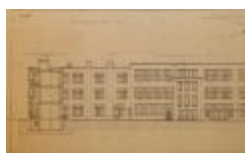
Nieuwe schoolgebouwen en residentie voor de eerwaarde paters Jesuïeten (ROL#095)



"Nieuwe schoolgebouwen en residentie voor de eerwaarde paters Jesuïeten, De Nefstraat te Turnhout. Pl. V", doorsneden, afdruk (ROL#096)



Nieuwe schoolgebouwen en residentie voor de eerwaarde paters Jesuïeten (ROL#097)



"Nieuwe schoolgebouwen en residentie voor de eerwaarde paters Jesuïeten, De Nefstraat te Turnhout. Pl. VII", tekening van de achtergevel van de voorbouw, afdruk (ROL#098)



Nieuwe schoolgebouwen en residentie voor de eerwaarde paters Jesuïeten (ROL#099)



Nieuwe schoolgebouwen en residentie voor de eerwaarde paters Jezuïeten (ROL#100)



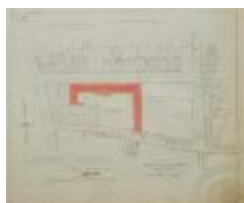
Nieuwe schoolgebouwen en residentie voor de eerwaarde paters Jezuïeten (ROL#101)



**Nieuwe schoolgebouwen en residentie voor de eerwaarde paters
Jezuïeten (ROL#102)**



**Nieuwe schoolgebouwen en residentie voor de eerwaarde paters
Jezuïeten (ROL#103)**



**Nieuwe schoolgebouwen en residentie voor de eerwaarde paters
Jezuïeten (ROL#104)**



Plan Vleeschhal (ROL#105)



**perceelplan en plattegrond opgesteld voor de bouw van een
jongensschool in de Begijnenstraat (ROL#106)**



**Établissements Vueghs Frères. Fabrique de coutil SA. Turnhout"
(ROL#107)**



Vueghs Frères & co (ROL#108)



Firma Vueghs (ROL#109)



Stad Turnhout. Bestuursgebouw (ROL#113)



Stadhuis van Turnhout (ROL#119)



Stadhuis van Turnhout (ROL#120)



Stadhuis van Turnhout. (ROL#121)



Stadhuis van Turnhout (ROL#122)



"Ontwerp van herbouwings- en herstellingswerken aan het stadhuis van Turnhout" (ROL#123)



Stadhuis van Turnhout (ROL#124)



Stadhuis van Turnhout (ROL#125)



"Ontwerp van herbouwings- en herstellingswerken aan het stadhuis van Turnhout" (ROL#126)



"Stadhuis van Turnhout. Gevel langs de zuidzyde. Doorsnede volgens de lijn A-B" (ROL#127)



"Stadhuis van Turnhout. Gevel langs de westzyde. Gevel langs de oostzyde" (ROL#128)



Toren van de kapel van het oude gasthuis (ROL#129)



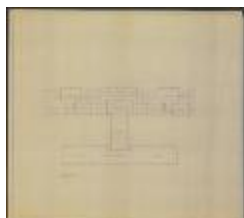
t Steentje (ROL#130)



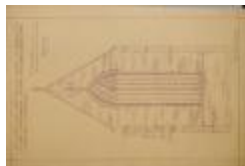
Der galg te Turnhout in 1523 (ROL#131)



Stad Turnhout. Voorstudie Cultureel Centrum (ROL#132)



Stad Turnhout. Voorstudie Cultureel Centrum (ROL#133)



Noordgevel van de kruisbeuk van de Sint-Pieterskerk (ROL#141)



Huizen nr. 7, 28, 41 op het Begijnhof (ROL#142)



Huizen nr. 42, 43, 54 op het Begijnhof (ROL#143)



Huizen nr. 63, 70 op het Begijnhof (ROL#144)



Stadsschool in de Nieuwstraat (ROL#145)



Stadsschool in de Nieuwstraat (ROL#146)



Stadsschool in de Nieuwstraat (ROL#147)



Stadschool in de Nieuwstraat (ROL#148)



Ingekleurde plattegronden van kelder, gelijkvloers, verdieping en zolder en geveltekeningen van woningen (ROL#149-150)



Woningen (ROL#150)



Textielfabriek op hoek Diksmuidestraat - Harmoniestraat in Turnhout (ROL#163)



Plattegrond van fabrieksgebouw (ROL#165)
