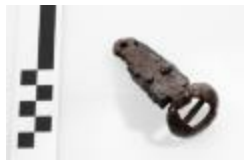




Fibula teruggevonden tijdens het archeologisch onderzoek aan de Lindenhoeve in Vosselaar (2006_216_063)



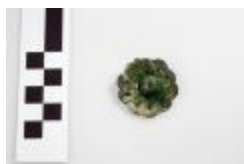
Gesp uit de merovingische periode aangetroffen bij de opgraving in de Krommenhof in Beerse (2008_269_117)



Gesp uit de merovingische periode aangetroffen bij de opgraving in de Krommenhof in Beerse. (2008_269_151)



Fragment van een riemtong uit de merovingische periode aangetroffen bij de opgraving in de Krommenhof in Beerse. (2008_269_176)



Fibula uit de merovingische periode aangetroffen bij de opgraving in de Krommenhof in Beerse. (2008_269_194)



Lanspunt en twee pijlpunten uit de merovingische periode aangetroffen bij de opgraving in de Krommenhof in Beerse (2008_269_202)



Fibula uit de merovingische periode aangetroffen bij de opgraving in de Krommenhof in Beerse (2008_269_245)



Riemdecoratie uit de post middeleeuwse periode aangetroffen bij de opgraving in de Beukenlaan in Beerse (2009_150_00200)



Boekweitbaan (HKD00001)



Pen/pin (HTS_C_00063)



Sleutel (borgsleutel) (HTS_C_00102)



Sleutel (borgsleutel) (HTS_C_00103)



Sleutel (HTS_C_00104)



Sleutel (HTS_C_00105)